

■ 减压阀 (HG) 直动式



该阀在液压回路的部分压力低于主压力时使用。此时，即使主回路的压力发生变化，仍可将减压回路的压力保持在规定的恒定压力。

● 特点

1. 可在低压状态下设置压力，且保持稳定的设置压力。
2. 直动式响应快，基本不会产生冲击压。

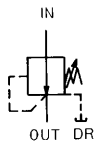
● 03 式以上的安装方法与平衡活塞式相同。

● 03 式以上的泄油量因设置压力而变化。

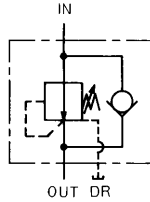
1MPa 时: 1.5L/min

3.5MPa 时: 3.5L/min

● 无单向阀

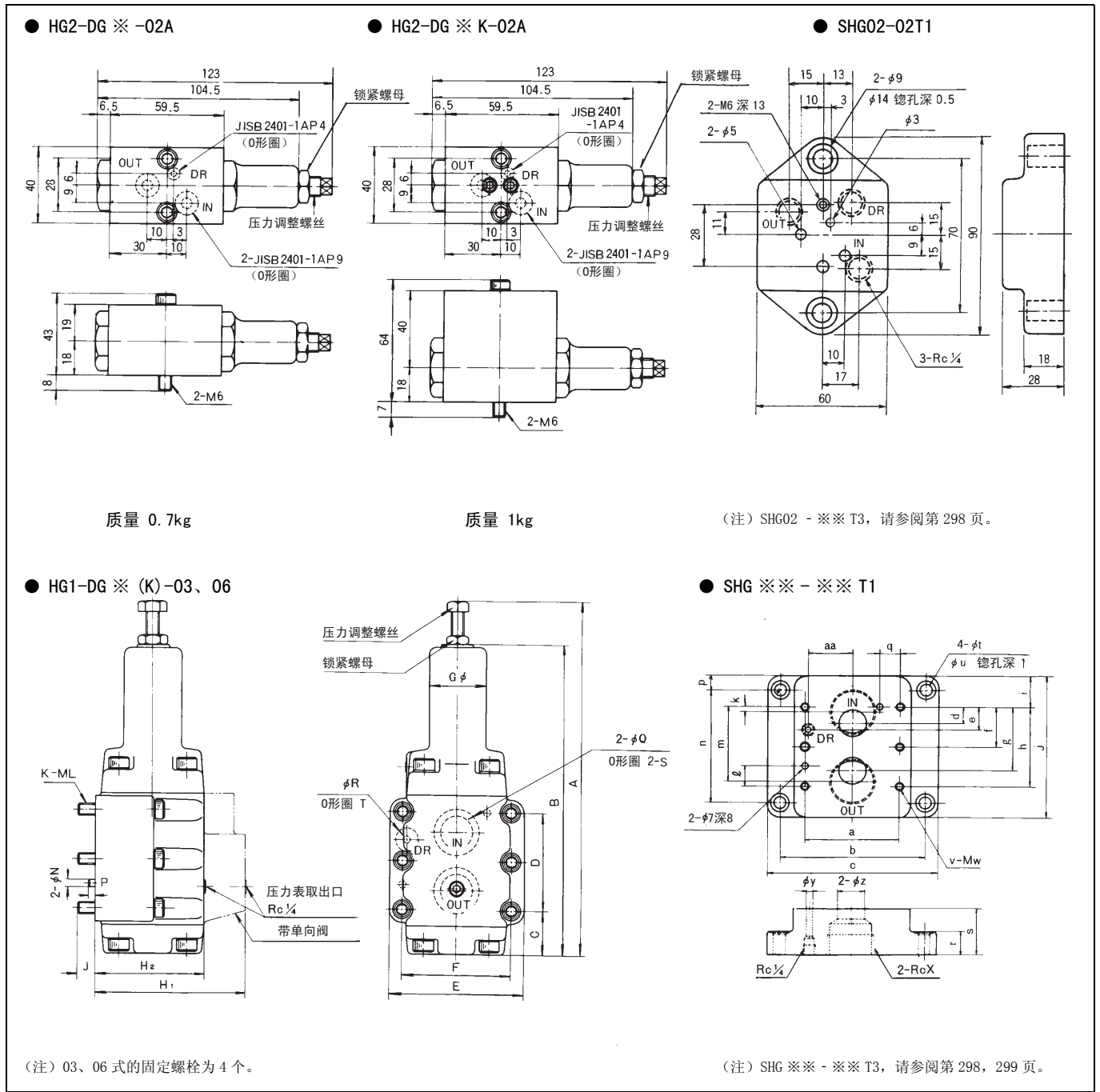


● 带单向阀



公称	额定流量 L/min	最大使用压力 MPa	压力调整范围 MPa	型 号	
				无单向阀	带单向阀
02	5	14	0.3 ~ 0.85	HG2-DG1-02A	HG2-DG1K-02A
			0.5 ~ 1.75	HG2-DG2-02A	HG2-DG2K-02A
			0.85 ~ 3.5	HG2-DG3-02A	HG2-DG3K-02A
			1.75 ~ 7	HG2-DG4-02A	HG2-DG4K-02A
03	20	7	0.3 ~ 0.85	HG1-DG1-03	HG1-DG1K-03
	30		0.5 ~ 1.75	HG1-DG2-03	HG1-DG2K-03
			0.85 ~ 3.5	HG1-DG3-03	HG1-DG3K-03
06	50		0.3 ~ 0.85	HG1-DG1-06	HG1-DG1K-06
	75		0.5 ~ 1.75	HG1-DG2-06	HG1-DG2K-06
			0.85 ~ 3.5	HG1-DG3-06	HG1-DG3K-06

● 外观尺寸图



型号	A	B	C	D	E	F	G	H ₁	H ₂	J	K	L	N	P	Q	R	S	T	质量 kg	
																			无单向阀	带单向阀
HG1-DG ※ (K)-03	201	178	29	43	88	67	30	86	67	15	4	10	6	6	14	6	JISB2401-1AP21	JISB2401-1AP11	3.5	3.6
HG1-DG ※ (K)-06	230.2	204	30	60	102	80	43	98	75	15	4	10	6	6	22	6	JISB2401-1AG30	JISB2401-1AP16	5.4	6

型号	a	b	c	d	e	f	g	h	i	j	k	ℓ	m	n	p	q	r	s	t	u	v	w	x	y	z	aa
SHG03-03T1	67	106.4	130	7	21.5	-	36	43	11	65	5	11	38	43	11	14.5	11	25	11	17.5	4	10	3/8	5	14.5	25.5
SHG03-04T1	67	106.4	130	7	21.5	-	36	43	15.5	74	2.5	11	40.5	52	11	14.5	11	30	11	17.5	4	10	1/2	5	14.5	25.5
SHG06-06T1	80	124	146	11	21	-	49	60	18	96	6	16	54	60	18	16	11	35	11	17.5	4	10	3/4	6	19	34
SHG06-08T1	80	124	146	11	21	-	49	60	24	108	1	16	59	72	18	16	11	43	11	17.5	4	10	1	5	19	34

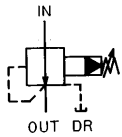
■ 减压阀 (HG) 平衡活塞式



该阀在液压回路的部分压力低于主压力时使用。此时，即使主回路的压力发生变化，仍可将减压回路的压力保持在规定的恒定压力。

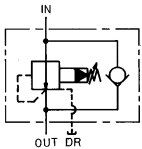
- 请将减压回路的压力设置为至少比主回路压力低 0.7MPa。
- 泄油量约为 0.8 ~ 1.2L/min，请将泄油 (DR) 单独直接返回油箱。

● 无单向阀



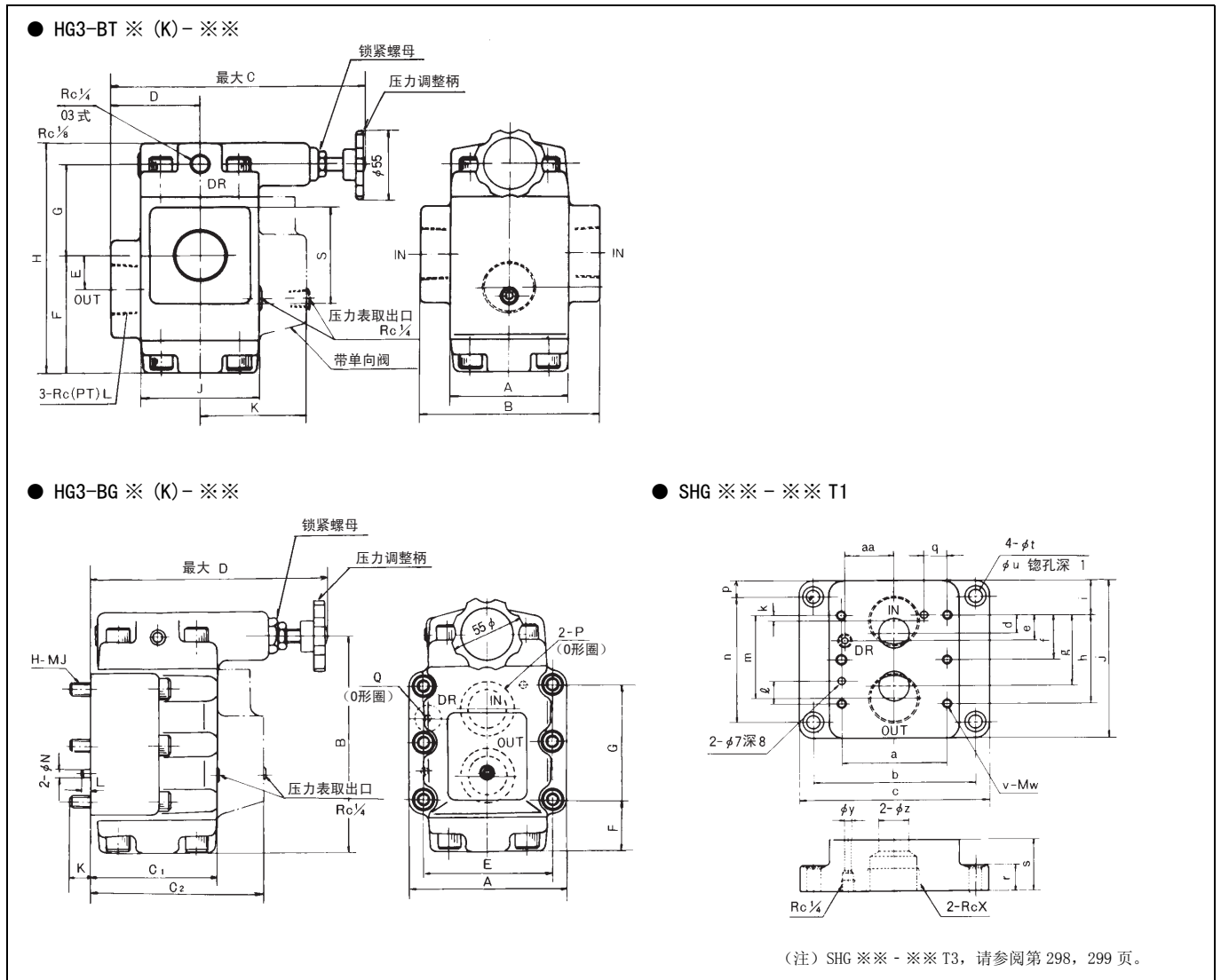
公称	额定流量 L/min	最大使用压力 MPa	压力调整范围 MPa	型 号	
				螺纹连接式	密封垫连接式
03	35	21	0.7 ~ 7	HG3-BT1-03	HG3-BG1-03
			3.5 ~ 14	HG3-BT2-03	HG3-BG2-03
			10.5 ~ 21	HG3-BT3-03	HG3-BG3-03
06	120		0.7 ~ 7	HG3-BT1-06	HG3-BG1-06
			3.5 ~ 14	HG3-BT2-06	HG3-BG2-06
			10.5 ~ 21	HG3-BT3-06	HG3-BG3-06

● 带单向阀



公称	额定流量 L/min	最大使用压力 MPa	压力调整范围 MPa	型 号	
				螺纹连接式	密封垫连接式
03	35	21	0.7 ~ 7	HG3-BT1K-03	HG3-BG1K-03
			3.5 ~ 14	HG3-BT2K-03	HG3-BG2K-03
			10.5 ~ 21	HG3-BT3K-03	HG3-BG3K-03
06	120		0.7 ~ 7	HG3-BT1K-06	HG3-BG1K-06
			3.5 ~ 14	HG3-BT2K-06	HG3-BG2K-06
			10.5 ~ 21	HG3-BT3K-06	HG3-BG3K-06

● 外观尺寸图



型号	A	B	C	D	E	F	G	H	J	K	L	S	质量 kg	
													无单向阀	带单向阀
HG3-BT ※ (K) -03	62	96	158	48	17	59	49	124	62	50	Rc (PT) ³ / ₈	54	4.7	5
HG3-BT ※ (K) -06	70	110	161	54	21.5	71.5	53.5	141	70	63	Rc (PT) ³ / ₄	58	6	6.5

型号	A	B	C1	C2	D	E	F	G	H	J	K	L	N	P	Q	质量 kg	
																无单向阀	带单向阀
HG3-BG ※ (K) -03	88	108	67	86	146	67	29	43	4	10	15	6	6	JISB2401-1AP21	JISB2401-1AP11	4.5	5.0
HG3-BG ※ (K) -06	102	125	75	98	147	80	30	60	4	10	16	6	6	JISB2401-1AG30	JISB2401-1AP16	6.7	7.5

型号	a	b	c	d	e	f	g	h	i	j	k	ℓ	m	n	p	q	r	s	t	u	v	w	x	y	z	aa
SHG03-03T1	67	106.4	130	7	21.5	-	36	43	11	65	5	11	38	43	11	14.5	11	25	11	17.5	4	10	³ / ₈	5	14.5	25.5
SHG03-04T1	67	106.4	130	7	21.5	-	36	43	15.5	74	2.5	11	40.5	52	11	14.5	11	30	11	17.5	4	10	¹ / ₂	5	14.5	25.5
SHG06-06T1	80	124	146	11	21	-	49	60	18	96	6	16	54	60	18	16	11	35	11	17.5	4	10	³ / ₄	6	19	34
SHG06-08T1	80	124	146	11	21	-	49	60	24	108	1	16	59	72	18	16	11	43	11	17.5	4	10	1	5	19	34